

## ⚠ CAUTION

Before using this product, make sure using the same complies with current legal provisions to safeguard your own health and safety as well as that of others. Therefore, it is necessary to follow the instructions, fully complying with the conditions prescribed in this manual.

Electrical connections must be carried out by paying particular attention, in accordance with standards and regulations to safeguard your own health and safety.

Before, during and after use: cables, plugs and connectors must be carefully checked to avoid a short circuit and to make sure that they are intact and have no barewires or parts that are even partially damaged.

In the event of abnormal operation functions of the product it is necessary to promptly interrupt the operation of the product.

This power supply is suitable for light sources powered by constant voltage. It is not suitable for light sources powered by constant current.

Do not install or operate the power supply if one or more parts are damaged. Failure to comply with this warning may result in serious injury or death, or damage to the power supply and other property.

## ⚠ WARNING:

This product must be installed only by qualified technical people. Make sure the voltage and output current of the power supply are suitable for the equipment being powered.

Do not attempt to open the power supply container.

To avoid life-threatening electric shocks and fires, before and after installation, ensure that the power supply is not damaged and that the electrical parts are completely insulated.

## Recycling Information in Accordance with the WEEE and Battery Directives



Product Mark



Battery Mark

Europe Only

The product/battery is marked with one of the above recycling symbols. It indicates that at the end of the life of the product/battery, you should dispose of it separately at an appropriate collection point and not place it in normal domestic waste stream.

## SPECIFICATION AND TECHNICAL DATA SHEET:

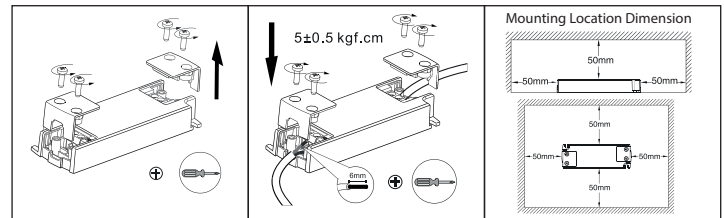
	SIZE	W	DC	AC/Hz	A	AMB. TEMP.	LIFETIME	FLICKER	CLASS	IP	DIMM.
IPD3024P	160*50*14mm	30	24V	AC220-240V Hz 50/60	1.25	-20°+45°	30000 H	FREE	II	20	NO
IPD6024P	160*58*18mm	60	24V	AC220-240V Hz 50/60	2.5	-20°+45°	30000 H	FREE	II	20	NO
IPD10024P	160*58*18mm	100	24V	AC220-240V Hz 50/60	4.16	-20°+45°	30000 H	FREE	II	20	NO
IPD15024P	179*58*20mm	150	24V	AC220-240V Hz 50/60	6.25	-20°+45°	30000 H	FREE	II	20	NO



PC power supplies with protection for: overvoltage, overload and short circuit.

## MOUNTING:

1. Check that the mains voltage of the system is compatible with the input voltage of the power supply.
2. After disconnected the power, install the power supply and connect it to the system via the "AC mains input" terminals: connect the phase wire to the L terminal and the neutral wire to the N terminal.
3. After checking the correct connection, connect the DC output of the power supply to the light source, taking care to connect the positive (+) and negative (-) terminals.
4. Turn on the power and then the product connected to the power supply.



## ⚠ IMPORTANT

- Connect the Led strip to the driver first before connecting driver to outlet. Failure to comply with these instructions may compromise the safety of the unit.
- The maximum length of output cable to the Led strips should not exceed 2m in order to meet the EMC standards.
- Don't overload the power supply.

## ⚠ ATTENZIONE

Prima di utilizzare questo prodotto, assicurati che il suo utilizzo sia conforme alle attuali disposizioni di legge per salvaguardare la tua salute e sicurezza, nonché quella degli altri. Pertanto, è necessario seguire le istruzioni e rispettare pienamente le condizioni prescritte nel presente manuale.

I collegamenti elettrici devono essere effettuati prestando particolare attenzione, nel rispetto delle norme e dei requisiti, per garantire la propria salute e sicurezza.

Prima, durante e dopo l'uso: cavi, spine e connettori devono essere attentamente controllati per evitare cortocircuiti e per assicurarsi che siano intatti e non abbiano fili nudi o parti anche parzialmente danneggiate.

In caso di anomalie del prodotto è necessario interrompere tempestivamente il funzionamento del prodotto.

Questo alimentatore è adatto per sorgenti luminose alimentate a tensione costante. Non è adatto a sorgenti luminose alimentate a corrente costante.

Non installare né mettere in funzione l'alimentatore se una o più parti risultano danneggiate. Il mancato rispetto di questa avvertenza può provocare gravi infortuni o la morte, oppure danni all'alimentatore e ad altri beni.

## ⚠ AVVERTENZE

Questo prodotto deve essere installato unicamente da personale tecnico qualificato. Assicurarsi che il voltaggio e la corrente d'uscita dell'alimentatore siano adatti all'apparecchiatura da alimentare. Non tentare di aprire il contenitore dell'alimentatore. Per evitare shock elettrici potenzialmente letali e incendi, prima e dopo l'installazione, assicurarsi che l'alimentatore non sia danneggiato e che le parti elettriche siano completamente isolate.

## Informazioni sul riciclaggio in conformità con le direttive RAEE e batterie



Simbolo sul prodotto



Simbolo sulla batteria

Solo Europa

Il prodotto/batteria è contrassegnato con uno dei simboli di riciclaggio sopra indicati. Questo indica che a fine vita il prodotto/batteria, dovrà essere smaltito/a separatamente in appropriati luoghi di raccolta e non con i normali rifiuti domestici.

## SPECIFICHE TECNICHE:

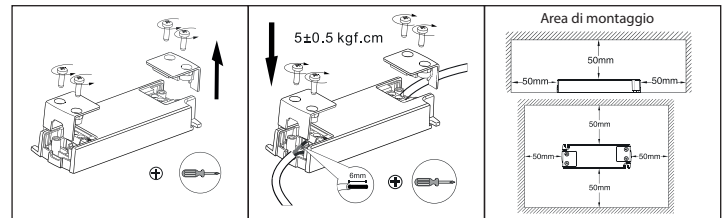
	MISURE	W	DC	AC/Hz	A	TEMP. LAVORO	DURATA	FLICKER	CLASSE	IP	DIMM.
IPD3024P	160*50*14mm	30	24V	AC220-240V Hz 50/60	1.25	-20°+45°	30000 H	FREE	II	20	NO
IPD6024P	160*58*18mm	60	24V	AC220-240V Hz 50/60	2.5	-20°+45°	30000 H	FREE	II	20	NO
IPD10024P	160*58*18mm	100	24V	AC220-240V Hz 50/60	4.16	-20°+45°	30000 H	FREE	II	20	NO
IPD15024P	179*58*20mm	150	24V	AC220-240V Hz 50/60	6.25	-20°+45°	30000 H	FREE	II	20	NO



Alimentatori in policarbonato con protezione per: sovratensione, sovraccarico e cortocircuito.

## MONTAGGIO:

1. Verificare che la tensione di rete dell'impianto sia compatibile con la tensione d'ingresso dell'alimentatore.
2. Dopo aver staccato la corrente, installare l'alimentatore e collegarlo all'impianto tramite i morsetti d'ingresso rete AC: collegare il filo di fase al morsetto L e il filo neutro al morsetto N.
3. Dopo aver verificato il corretto collegamento, collegare l'uscita DC dell'alimentatore alla sorgente luminosa, facendo molta attenzione a collegare i morsetti positivo (+) e negativo (-).
4. Accendere la corrente e successivamente il prodotto collegato all'alimentatore.



## ⚠ IMPORTANTE

- Collegare la striscia Led al driver prima di collegare l'alimentazione del driver alla presa. Il mancato rispetto di questo ordine di collegamento può causare danni.
- La lunghezza massima del cavo di uscita verso le strisce a Led non deve superare i 2m per soddisfare lo standard EMC.
- Non sovraccaricare l'alimentatore.

